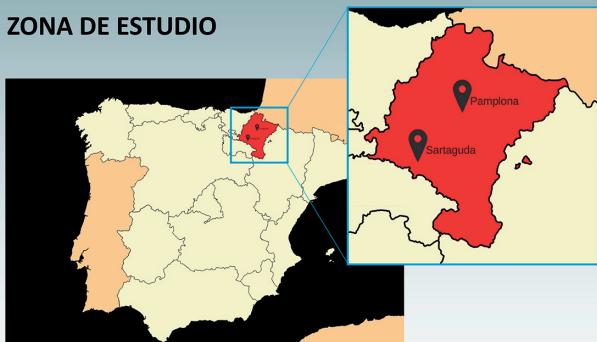




Dinámica poblacional de *Drosophila suzukii* en Navarra 2012-2014

X. Elizalde, R. Biurrun, E. Baquero (Univ. Navarra), J. A. Lezáun, J. Zúñiga, I. Garnica.

ZONA DE ESTUDIO



La comunidad foral de Navarra está situada en el norte de la península Ibérica. Su zona norte presenta un clima cantábrico, pero en las zonas media y sur el clima es mediterráneo subhúmedo, con influencia cantábrica en la zona media. En estas zonas media y sur la agricultura supone una actividad económica importante, con cultivos muy variados que van desde los cereales de secano hasta los regadíos de frutales. Entre éstos encontramos unas 300 hectáreas de cultivo de cereza en la ribera media del Ebro y en el valle de Etxauri (comarca de Pamplona), cuya producción ronda el millón de kilogramos anuales. Históricamente su principal plaga es la mosca de la cereza, *Rhagoletis cerasi*, principalmente en el valle de Etxauri. En 2011 se detecta por primera vez la presencia de adultos de *D. suzukii* en "Meralruña", una central de abastos de fruta en Pamplona. Desde entonces INTIA realiza un seguimiento del vuelo de este insecto en "Meralruña" y en una finca experimental situada en Sartaguda, a las orillas del Ebro. También realiza un control de daños en cereza en las zonas productoras. En 2014 el vuelo se mantuvo durante todo el año y se observaron por primera vez daños en el valle de Etxauri, en la comarca de Pamplona. El impacto económico quedó eclipsado por los grandes daños producidos por *Rhagoletis cerasi* esa misma campaña. Es difícil estimar cual fue su impacto económico, aunque se intuye que fue bajo.

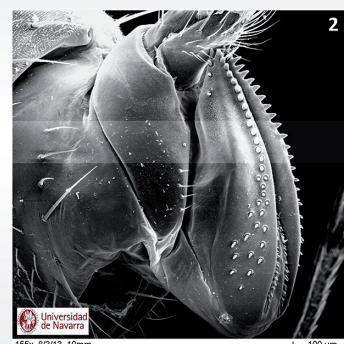
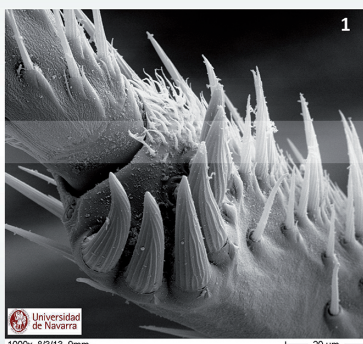
IDENTIFICACIÓN

Imagen 1.

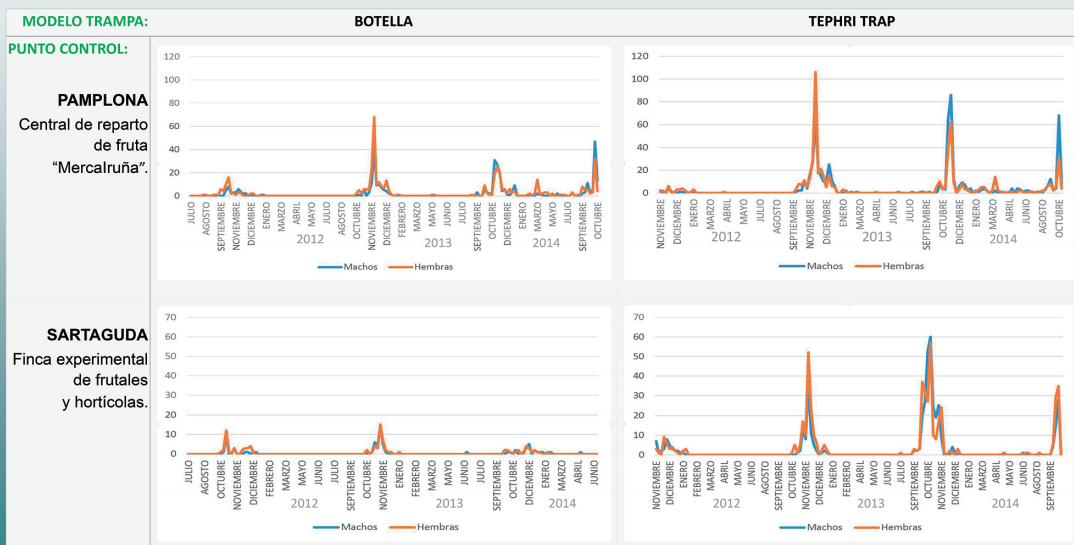
Pelos presentes en el 1º y 2º segmento de los tarsos anteriores de los machos de *D. suzukii*. Están agrupados en peinetas y dispuestos perpendicularmente a las extremidades anteriores. Son más largos y de coloración más oscura que el resto. Permiten la identificación de los machos que no presentan manchas alares.

Imagen 2.

Ovipositor con borde serrado observable en la genitalia de las hembras de *D. suzukii*. En ocasiones se encuentra en el interior del abdomen y apenas es visible.



MONITOREO



Las gráficas hacen referencia al monitoreo semanal de *D. suzukii* realizado por la Estación de Avisos de INTIA. Se utilizan dos modelos distintos de trampa y una mezcla de vinagre y sidra de manzana como atrayente alimenticio, renovando el cebo quincenalmente y añadiendo agua en los meses calurosos para evitar su desecación. Aunque el modelo "botella" muestra una menor eficacia en las capturas, su acción es más selectiva y por tanto facilita la selección de los ejemplares que posteriormente serán identificados en laboratorio.



Dirección: Avenida Serapio Huici, 22, 31610 Villava, Navarra, España.
Teléfono: +34 948 01 30 40